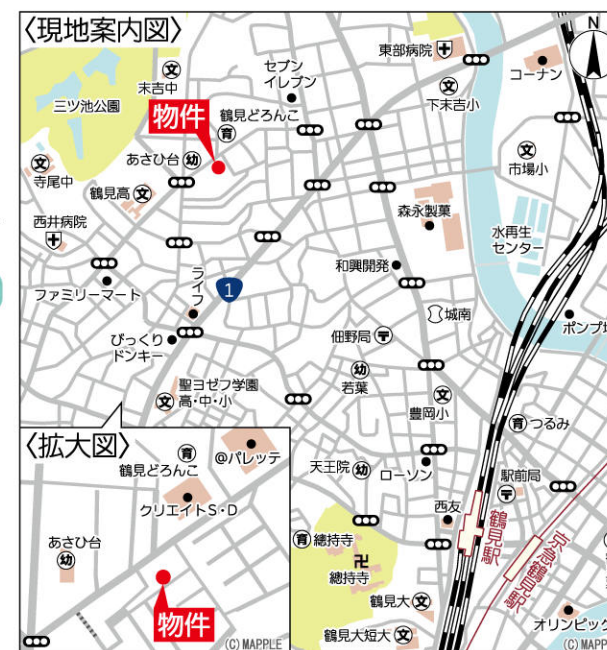




※計画段階の図面を基に描いたイメージ図で実際とは異なります。また今後予告なく変更になる場合があります。

- スーパーとドラッグストアが近くて便利な立地
- 季節の移り変わりを感じられる三ツ池公園が間近に
- 開放的で回遊性の高いアイランドキッチン
- 2方向からの採光を確保できるL字型バルコニー

J R 京浜東北線
「鶴見」駅バス10分
 バス停「三ツ池公園入口」停歩**3分**



新築戸建全1棟

鶴見区下末吉5丁目

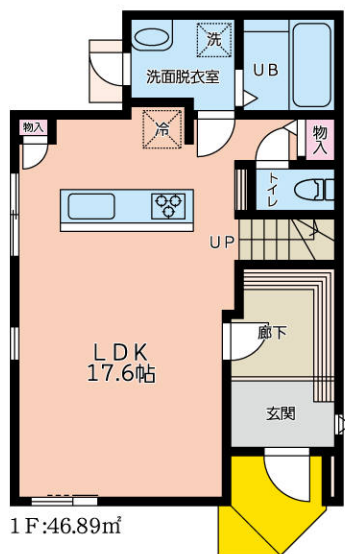
4,480 (税込) 万円

設備

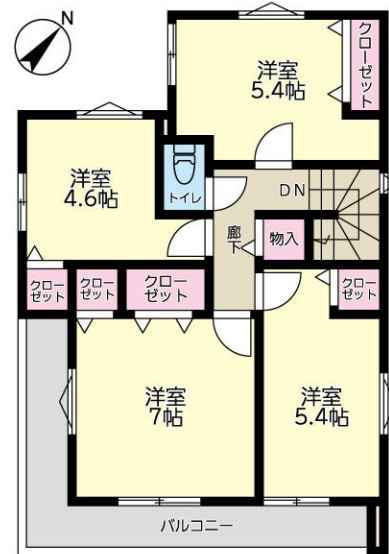
- ベタ基礎
- 構造用合板
- シックハウス対応
- カラーTV
- 24時間換気システム
- システムバス
- 全室コンセント2ヶ所
- 高遮熱Low-E複層ガラス
- 浴室乾燥
- 洗面乾燥機
- 三面鏡洗面台
- シャワートイレ
- 食器洗浄機付システムキッチン
- 浄水器
- 一体型水栓

Outline

- 所在地/横浜市鶴見区下末吉5丁目378番1・377番7(住居表示参考 横浜市鶴見区下末吉5丁目24-26)
- 構造規模/木造2階建(在来)■間取り/4LDK
- 建築確認番号/第26UD11W建00469号■敷地面積/104.28㎡(31.54坪)別途私道分25.53㎡(7.72坪)
- 延床面積/106.46㎡(32.20坪)■地目/山林
- 土地権利/賃借権(新法) 新規30年(原則、更新後の契約期間20年毎) 地代18,750円
- 都市計画/市街化区域■用途地域/第2種中高層住居専用地域■建ぺい率/60%■容積率/150%
- 法制限/第3種高度地区・準防火地域・日影規制・宅地造成工事規制区域■■接道/南東側私道約4m
- 設備/東京電力・公営水道・本下水・都市ガス■■現況/建築中■完成/令和8年8月末予定
- 引渡/令和8年9月末予定■備考/地主承諾料なし(売主が支払済)
- ※敷地面積、延床面積、間取りプランについては計画段階の為、予告なく変更する場合があります。
- ※図面と現況が異なる場合は現況優先と致します。
- ※司法書士および土地家屋調査士は、売主指定となります。
- ※建物表示登記費用106,300円(税込)がかかります。
- ※フラット35S(金利Bプラン)利用の場合、別途申請費用132,000円(税込)がかかります。

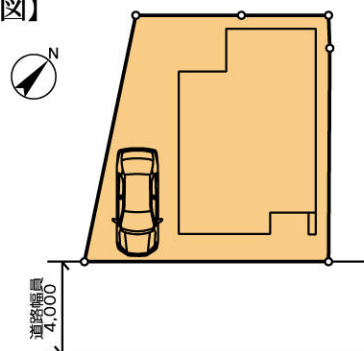


1F:46.89㎡



2F:59.57㎡

【区画図】



道路幅員4.000

Life information

- 末吉小学校 800m
- どろんこ保育園 180m
- 末吉中学校 550m
- あさひ台幼稚園 300m
- クリエイト 130m
- 三ツ池公園 550m
- @パレット 170m



神奈川県知事免許(14)第7878号
 横浜市鶴見区北寺尾1丁目1番1号 担当:加藤(咲)
 ☎045(573)2222(代) 定休日:日曜日・祝日
 F A X 045(573)2323

客付会社様へ
 広告掲載可、
 但し事前に
 承諾書をFAX

- 手数料:分かれ
- 取引態様:専任媒介
- 情報公開日:2026.5.9