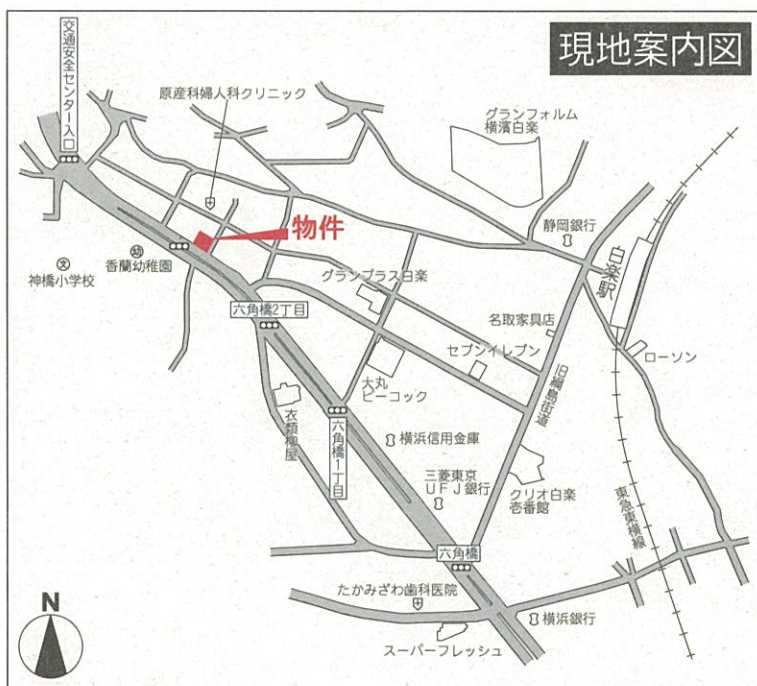


新築貸店舗・事務所

d-passage

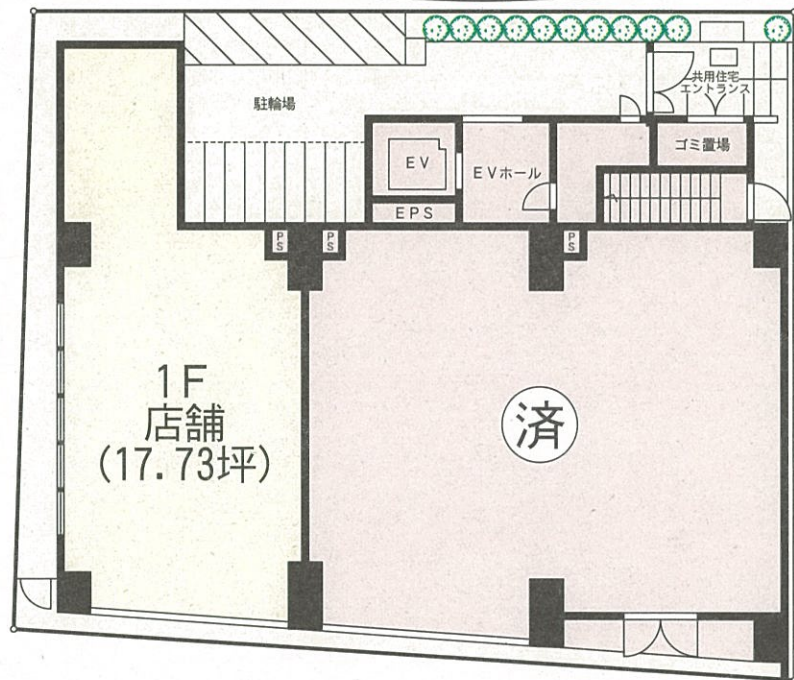
《新築マンション6階建1階部分》

- ☆平成25年3月完成!
- ☆幹線道路沿い!1階部分!
- ☆六角橋商店街至近!
- ☆業種業態ご相談下さい!



東急東横線
「白楽」駅徒歩7分

デザイナーズ
新築物件です♪
是非一度現地をご覧下さい



横浜・上麻生線 幅員約22m

1階

※図面と現況が異なる場合は現況優先とします。

貸店舗・事務所

物件種目	貸店舗・事務所		
最寄駅	白楽		
賃貸条件	賃料	180,000円	
		189,000円(税込)	
物件所在地	横浜市神奈川区六角橋1丁目29番5号		
交通	東急東横線白楽駅徒歩7分		
建物	建物名	d-passage	
	構造・規模	鉄筋コンクリート造6階建1階部分	
使用部分面積	有効	58.63㎡(17.73坪)	
築年月	平成25年3月完成済	契約期間	3年(更新可)
管理費等	無し		
土地面積		用途地域	近隣商業地域
駐車場	無し		
現況	完成済	引渡日	相談
接道状況(角地・間口)	南西側道路 幅員約22m 南東側道路幅員約3.5m		
本体設備	電気・都市ガス・上下水道		
各戸設備			
備考	※礼金:1ヶ月 ※保証金:6ヶ月 ※保証金償却:解約時2ヶ月 ※更新:可(更新時更新料新賃料の1ヶ月分) ※業種:応相談 ※スケルトン貸し ※天井高3m		

at home

不動産会社専用図面

図面コード: 2110708E 物件番号 14070592-3



神奈川県知事免許(11)第7878号
横浜市鶴見区北寺尾1丁目1番1号
☎045(573)2222(代)
FAX 045(573)2323

担当: 鳥養
携帯: 090-8037-3436
定休日: 日曜日

客付会社様へ

条件面
ご相談下さい。

手数料	負担割合	家主	%	100%
	手配割合	客付	%	100%

■取引態様: 専任媒介
■情報公開日: 25. 7. 11

物件所在

神

東横線

白楽